

スペイン留学

2026

バレンシアで
大学進学準備

個別指導でスペインの
大学進学をサポート





バレンシア

理想的な学習環境



スペインは、世界的に認められた大学学位や修士課程を取得するための優れた機会を提供しており、中でもバレンシアは留学生にとって理想的な留学先として注目されています。

この街は、活気ある国際的な雰囲気と安全で暮らしやすい地中海のライフスタイルを兼ね備えています。家族にとっても安心できる環境であり、学生が自立した生活を送りながらも安心して学ぶことができます。

バレンシアはスペインを代表する学術都市の一つであり、バレンシア大学 (University of Valencia) とバレンシア工科大学 (Polytechnic University of Valencia / UPV) の本拠地です。両大学は、革新性、国際性、そして高い学術水準で世界的に評価されています。

年間300日以上晴天、トゥリア庭園のような広大な緑地、都市型ビーチ、そして比較的手頃な生活費など、バレンシアは学業に集中しながら質の高い生活を送るための理想的な環境を提供しています。

毎年、多くの留学生が、安全で刺激的、そして学生に優しいこの街の魅力に惹かれてバレンシアを留学先として選んでいます。

エスパニョレを選ぶ理由

20年以上の実績を持つエスパニョレは、留学生がスペインの高等教育へ進学できるよう支援しています。

当校はバレンシア中心部に位置し、歴史地区にあるパラシオ・デ・ロス・フェルナンデス・デ・コルドバ宮殿内にあります。ゴシック様式の歴史的建造物の中にあり、11世紀のアラブ時代の城壁と最新の教室設備が共存する、非常に興味深い学習環境です。

また、当校はInternational House World Organizationのメンバーであり、Instituto CervantesおよびIALCの認定校です。これにより、高い教育水準と質の高い授業が保証されています。

試験合格率: 97 - 100%

少人数クラス

個別チュータリングによる学習サポート





エスパニョレは、バレンシア工科大学 (Polytechnic University of Valencia) と公式かつ実務的な学術パートナーシップを結んでいます。



UNIVERSITAT POLITÈCNICA DE VALÈNCIA



スペインの大学制度をステップごとに分かりやすく説明してもらい、自分に合った科目選択をサポートしてくれました。おかげで出願までのプロセスが明確になり、安心して進めることができました。”



Olena Kovalenko,
ウクライナ

この連携により、当校の進学サポートおよび準備プログラムは、大学の基準、出願手続き、そして各学部の科目要件に完全に沿った形で提供されています。

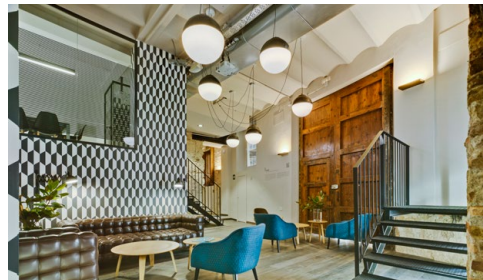
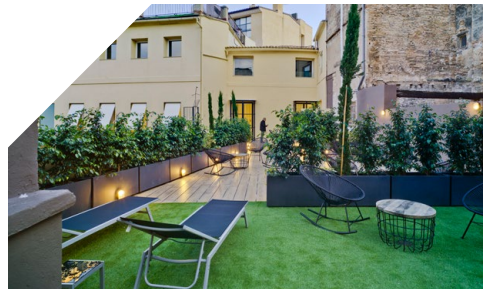
学生は、正確で実践的かつ最新のアドバイスを受けることができ、自信を持って将来の学業計画を立てることができます。

また、当校の大学進学準備プログラムでは、スペイン国内のすべての高等教育の進学選択肢について、学生一人ひとりの学歴や目標に合わせた総合的な進学カウンセ

リングを提供しています。

各学生には、成績や志望進路、合格基準点を踏まえた個別のアカデミックサポートを提供します。

サポート内容には、学部選択、個別の進学プランの設計、出願手続きの管理、そして卒業証明書の認証手続き、公式翻訳、アポスティユ取得のサポートなどが含まれ、最終的な大学入学手続きまで継続してサポートします。





大学進学準備コースの仕組み

STEP 1

スペイン語レベルを向上させる

大学進学準備の専門科目授業を開始する前に、学生はスペイン語B2レベルに到達する必要があります。

このレベルは、週20レッスンの集中スペイン語コースを通して習得します。

このコースでは、大学での学習に必要な語学力だけでなく、スペインでの日常生活に対応するための実践的なスペイン語力も身につけることができます。

STEP 2

大学入試試験の準備をする

スペイン語に十分な運用能力を身につけた後、学生は専門科目課程へ進みます。より高い入学基準が求められる学部に対応するスペイン公式の大学入学試験 (PAU/PCE) 対策を行います。

受験科目は2科目から6科目まで選択可能で (最低4科目を推奨)、志望する学部や大学に応じて最適な科目選択を個別にサポートします。

指導は完全に個別対応です。受講前に学力診断を実施し、一人ひとりに合わせた学習プランを作成します。専任チューターによる指導、継続的な評価、定期的なフィードバックを通じて、着実に実力を伸ばします。

コースは5月まで実施され、6月の試験本番に向けて準備を行います。なお、9月にも追加試験の機会があります。



講師やスタッフは非常に丁寧にサポートしてくれ、毎日時間をかけて質問がないか確認し、個別指導の機会も提供してくれました。”



Yuka Morikawa
日本





STEP
3

受験し、大学を選択する

最終的な入学評価は、高校成績の60%と大学入学試験 (PAU) の40%を組み合わせて算出されます。満点は14点で、5点以上が合格とみなされます。

各学部にはそれぞれ合格最低点 (通常5点~13.8点) が設定されており、募集人数や志願者数に応じて毎年変動します。最終スコアに基づき志望順位が決定され、出願可能な志望数は自治州によって異なります。バレンシア州では最大20の大学・学部の組み合わせに出願できます。

STEP
4

スペインの大学生活スタート!

合否結果は夏に発表されます。合格後は入学手続きを行い、スペインでの大学生活を開始します。



バレンシアでは、世界中から来た友人や地元のバレンシアの学生と出会いました。その環境のおかげで、毎日スペイン語を練習することができ、単なる留学生としてではなく、この街の一員として過ごすことができました。”



Lucas Martin,
フランス



試験科目の選択について

学生は志望する学部に応じて受験科目を選択し、専門科目課程開始前に個別カウンセリングを通じて最適な科目選択をサポートします。

科目区分	理系	人文系	社会科学系	芸術系
共通必修科目	スペイン語と言語文学/スペイン史/哲学史 外国語: ドイツ語・フランス語・英語・イタリア語・ポルトガル語			
専門科目	数学II/ 社会科学系数学	ラテン語/外国語/社会科学系数学		デッサン (芸術) /美術史
選択科目	生物/物理/製図/ 地学/化学	企業・ビジネスモデルデザイン/ 地理/美術史		デザイン/芸術基礎/ 美術史



宿泊施設

快適な生活環境は、学業の成功に 欠かせません。

エスパニョレでは、高い品質基準を満たし、学校から通いやすい立地にある厳選された宿泊施設をご用意しています。



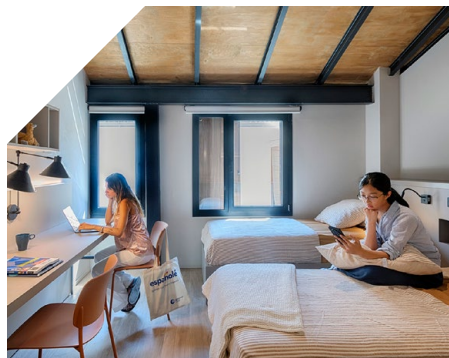
学校が提供する宿泊施設に滞在したことは、私にとって大きな違いをもたらしました。安定した快適で安全な環境が整っていたことで、勉強にしっかり集中でき、バレンシアでの生活も存分に楽しむことができました。”



Emily Thompson
アメリカ合衆国

学生は、プログラム期間中ずっと宿泊施設を利用することも、最初の数週間のみ滞在することも可能です。これにより、新しい環境に慣れ、街を知り、自分に最適な住まいを選ぶ時間を確保できます。

私たちは柔軟に対応し、すべての宿泊施設について厳選・管理・サポートを丁寧に行っています。



エスパニョレ学生寮

エスパニョレの学生専用の最新学生寮で、安全かつ快適な環境を提供しています。学校から徒歩圏内にあり、到着後すぐに新生活に慣れ、学業に集中しながら充実した学生生活をスタートできます。

ホームステイ

文化体験に最適な滞在方法です。ホストファミリーと生活することで、日常的にスペイン語を使いながら、特に食事の際に温かい環境の中で現地の文化や習慣を体験することができます。

シェアアパート

他の留学生と共同生活をしながら、市内中心部またはアクセスの良いエリアで、自分のペースで生活することができます。



入学要件に関するご案内

大学への進学可否は、各学生の学歴やバックグラウンドによって異なります。

特に競争率の高い学部を志望する場合は、スペインの公式大学入学試験（PAU/PCE）の受験で高得点を取得することが必要となります。

📅 コース開始時期

	受講期間	費用
1月開始 (2026年1月12日～7月) 対象: 上級者 (B2以上)	20週間	3,000 €
8月開始 (2026年8月10日～7月) 対象: 初級レベル (A0～A1)	40週間	5,600 €
9月開始 (2026年9月7日～7月) 対象: 中級レベル (A2～B1)	36週間	5,200 €
10月開始 (2026年10月5日～7月) 対象: 中級レベル (A2～B1)	32週間	4,640 €

その他の開講日も、学年度中は、ご要望に応じて、1週間あたり145ユーロの特別料金でご案内可能です。
その他の開講可能日につきましては、お問い合わせください。
コースは5月下旬に終了し、PAU試験期間は6月初旬に実施されます。
入学手続きサポートは7月まで継続します。
なお、書類手続き費用およびその他の大学関連費用は含まれておりません。

☑️ コース内容

- 週20レッスン (スペイン語授業または専門科目授業: 学生のスペイン語レベルに応じて)
- 個別指導および学習サポート
- 大学入学手続き全体にわたるガイダンス (※事務手数料および大学関連費用は含まれていません。)

📖 受講レベル

スペイン語授業は初心者から参加可能。
専門科目授業開始時にスペイン語B2レベル以上が必要です。
(※ヨーロッパ言語共通参照枠 (CEFR) の基準に準拠)

🕒 時間割

スペイン語課程:
月曜日～金曜日
午前 (09:10～13:00)
または午後 (14:10～15:50)

専門科目課程:
月曜日～金曜日
午前 (10:00～13:00)
+ 週2回の午後追加授業 (16:30～19:00)

* 年末年始休暇のため、2026年12月19日～2027年1月3日は休講となります。

👥 追加サポート・サービス

初回カウンセリングおよび進学プランニングサポート	150 €
出願手続きフルサポート	
• 公立大学	900 €
• 私立大学	800 €
• 私立職業訓練校	700 €
学位認定手続き	370 €

📄 入学手続きに必要な書類

コースへのお申込み・受講開始には、以下の書類が必要となります。

1. 入学申込書
2. 有効なパスポート、またはNIE (外国人用身分証明書) のコピー
3. 高校卒業資格、またはそれと同等レベルの最終学歴の公式成績証明書 (履修科目および成績が記載されたもの)
※卒業校またはスペイン領事館による認証が必要です
4. 書類の翻訳について
 - スペイン国内の公認翻訳者による翻訳
 - 自国の専門翻訳者による翻訳 (その後、スペイン領事館による認証が必要)

重要事項

すべての書類は、出身国にてアポステイーユ (公印確認) を取得した上で、翻訳する必要があります。

お問い合わせ。
お申し込み。

C/ Caballeros 36 - 46001 Valencia (Spain)

☎ +34 96 353 0404

📞 +34 604 118 959

<https://espanoleschool.com>

info@ihvalencia.com

 Españolé Ih Valencia

 @espanole_ih_Valencia

**Estudia
y vive
en Valencia.**

バレンシアで学び、
生活しよう

resiolé
Residencias españolé

españolé
Escuela de español

 **International
House**
Valencia

Amb la col.laboració de / Con la colaboración de



 Member of the
**International House
World Organisation**

 **International
Association of
Language
Centres**


Instituto Cervantes
Centro Acreditado



 **csn**


**CERTIFICADO
ISO 14064**